

SP-FINE

SBP Type

用途

顏料分散光阻劑(Color resist)、墨水

CMP漿料

其他高濃度分散液、膏體

特長

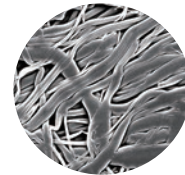
- 高空隙率的聚丙烯材質微米級纖維
- 100%洗淨後出貨
- 100% PP材質
- 不使用黏著劑和界面活性劑

優勢

- 可用於各種漿料的精細過濾
- 粒子容雜量大、低壓力損失
- 減少離脫物流出
- 對應多種流體
- 低溶出風險

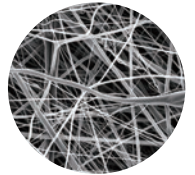
構造

一般的PP纖維濾材



低空隙率(壓密加工)

超細PP纖維濾材(SBP-010)



高空隙率

規格

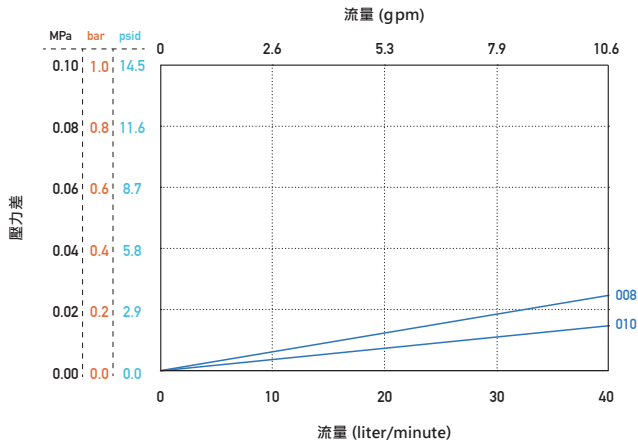
標示過濾精度	008	010
過濾精度 (μm)	0.8	1.0
過濾面積 (m ² /250mm)	0.21	0.19
濾材	Polypropylene	
內筒/外殼	Polypropylene	
支撐材	Polypropylene	
端蓋	Polypropylene	
最高使用壓差	0.49MPa at 20°C (71psi at 68°F)	
最高使用溫度	80 °C (176°F)	
全長	62.5 / 125 / 250 / 500 / 750 mm	
尺寸	外徑 70.0mm	
	內徑 25.6 (for 0, 5) / 26.1 (for F) / 29.5 (for 7) mm	
符合食品衛生標準	All raw materials meet the requirement of FDA 21 CFR *1	

*若需上述以外規格(長度、形狀)·請另行洽詢。

*1 可對應的墊片和O型圈材質不包含EPDM

流量特性

流體: Refined Water 20°C (68°F) / 濾芯全長: 250mm



粒子去除率

標示過濾精度 粒子徑 (μm)	粒子去除率 (%)	
	008	010
0.8	> 99.9	
1.0		> 98
1.5		> 99.9

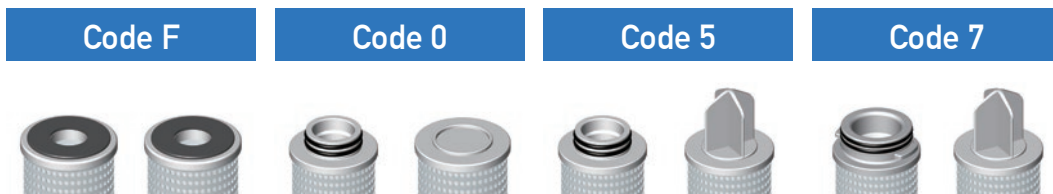
Test Conditions

測定設備 : Liquid Particle Counter
 過濾方法 : Single Pass
 流體 : Refined Water
 Flow Rate : 10 liter/minute
 Dust : ACFTD+LATEX Beads

型號標示方法

全長	型號	過濾精度	墊片/O型圈	形狀	包裝代碼
2 5 0 L	-SBP-	0 1 0	E	F	C
62.5 = 62.5mm 125 = 125 mm 250 = 250 mm 500 = 500 mm 750 = 750 mm		008 = 0.8 μm 010 = 1.0 μm	S = Silicone E = EPDM N = NBR V = FKM T = FEP Encapsulated FKM (for 0, 5, 7) PTFE (for F)	F = Flat Gaskets 0 = 2-222 O-Ring 5 = 2-222 O-Ring + Fin 7 = 2-226 O-Ring + Fin	B = 6pcs C = 10pcs F = 25pcs

形狀



*型錄內容可能隨時修正，敬請見諒。

*該型錄中的性能數值為本公司在特定條件下得出的代表數據。

ROKI GROUP International Pte. Ltd.

6-20-12, Minami-Oi, Shinagawa-ku Tokyo, 140-0013 Japan
 TEL: +81-3-5764-1131 FAX: +81-3-5764-0681

www.rokiglobal.com

本公司製造與生產管理系統符合 ISO9001 認證。
 認證範圍：濾芯、過濾器及過濾設備的設計、開發、生產和銷售。



20th Issue
 SBP210302CH