



SLURRY FINE

SLF Type

用途

CMP漿料

顏料分散光阻劑 (Color resist)

其他高濃度分散液

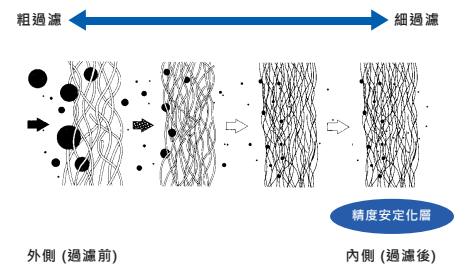
特長

- 過濾精度梯度小的深層構造
- 使用聚丙烯超細纖維 (高空隙率)
- 濾材最內層採用精度安定化濾材
- 100% PP材質
- 不使用黏著劑和界面活性劑

優勢

- 粒度分佈窄的高濃度分散液過濾的理想選擇
- 優異的流量特性
- 保持穩定的過濾品質
- 對應多種流體
- 低溶出風險

構造



規格

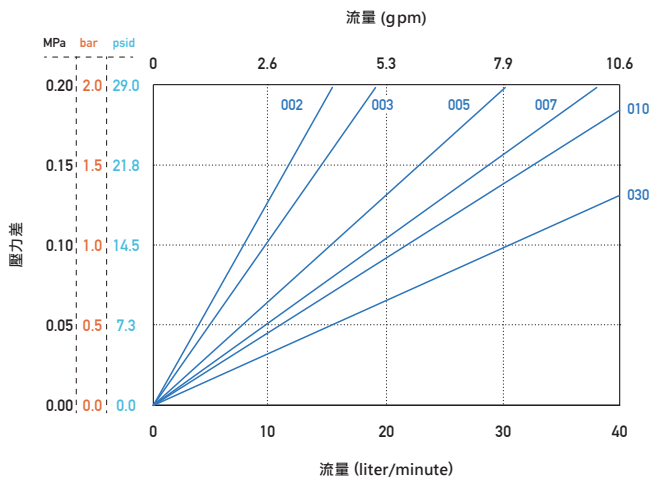
	002	003	005	007	010	030
標示過濾精度	0.2	0.3	0.5	0.7	1.0	3.0
過濾精度 (μm)						
材質	濾材	Polypropylene				
	內筒	Polypropylene				
	外殼	Polypropylene (for F, 0, 5, 7)				
	端蓋	Polypropylene (for T, F, 0, 5, 7)				
最高使用壓差	0.49MPa at 20°C (71psi at 68°F)					
最高使用溫度	60°C (140°F) * 僅限PZ形狀 / 80°C (176°F)					
尺寸	全長	125 / 250 / 500 / 750 mm				
	外徑	62.0 (for CZ) / 64.0 (for T) / 66.0 (for PZ) / 70.0 (for F, 0, 5, 7) mm				
	內徑	25.5 (for PZ) / 25.6 (for T, 0, 5) / 26.1 (for F) / 29.5 (for CZ, 7) mm				
符合食品衛生標準	All raw materials meet the requirement of FDA 21 CFR *1					

*若需上述以外規格(長度、形狀)·請另行洽詢。

*1 可對應的墊片和O型圈材質不包含EPDM

流量特性

流體: Refined Water 20°C (68°F) / 濾芯全長: 250mm



粒子去除率

標示過濾精度	粒子去除率 (%)					
粒子徑 (μm)	002	003	005	007	010	030
0.2	>98					
0.3		>99.9				
0.5			>99.9			
0.7				>99.9		
1.0					>99.9	
3.0						>99.9

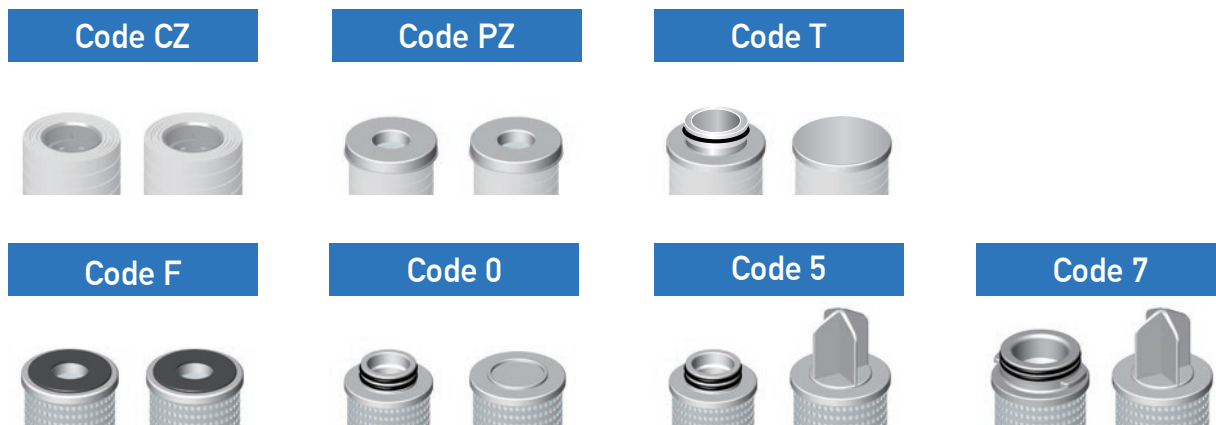
Test Conditions

測定設備 : Liquid Particle Counter
 過濾方法 : Single Pass
 流體 : Refined Water
 Flow Rate : 10 liter/minute
 Dust : ALUMINA (SLF-002 ~ 005)
 ACFTD+LATEX Beads (SLF-007 ~ 030)

型號標示方法

全長	型號	過濾精度	墊片/O型圈	形狀	包裝代碼
250 L	-SLF-	003	P	Z	C
125 = 125 mm 250 = 250 mm 500 = 500 mm 750 = 750 mm		002 = 0.2 μm 003 = 0.3 μm 005 = 0.5 μm 007 = 0.7 μm 010 = 1.0 μm 030 = 3.0 μm	C = No sealing P = Foamed polyethylene S = Silicone E = EPDM N = NBR V = FKM T = FEP Encapsulated FKM (for 0, 5, 7) PTFE (for F)	Z = For P and C T = 1-222 O-Ring F = Flat Gaskets 0 = 2-222 O-Ring 5 = 2-222 O-Ring + Fin 7 = 2-226 O-Ring + Fin	B = 6pcs C = 10pcs F = 25pcs

形狀



*型錄內容可能隨時修正，敬請見諒。

*該型錄中的性能數值為本公司在特定條件下得出的代表數據。

ROKI GROUP International Pte. Ltd.

6-20-12, Minami-Oi, Shinagawa-ku Tokyo, 140-0013 Japan
 TEL: +81-3-5764-1131 FAX: +81-3-5764-0681

www.rokiglobal.com

本公司製造與生產管理系統符合 ISO9001 認證。

認證範圍

濾芯、過濾器及過濾設備的設計、開發、生產和銷售。



15th Issue
 SLF200719CH