


NANOFINE-PURE
TPR Type
用途
各種溶液

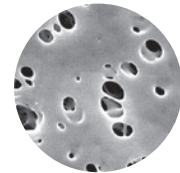
黏著劑，含樹脂溶液，光阻劑，有機溶劑等

特長

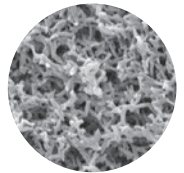
- 採用ROKI獨創尼龍奈米纖維濾材
- 與聚丙烯不織布相比,孔徑分布均勻
- 與膜材質相比具有高孔隙率和高表面開孔率
- 100%完整性試驗
- 100%洗淨後出貨

優勢

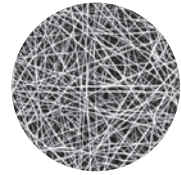
- 優異的耐化學藥品性
- 具有與膜濾材相當的去除性能
- 優異的流量特性
- 高信賴性
- 減少離脫物流出

構造


一般的PES濾膜



一般的尼龍濾膜



尼龍奈米纖維 (TPR-002)

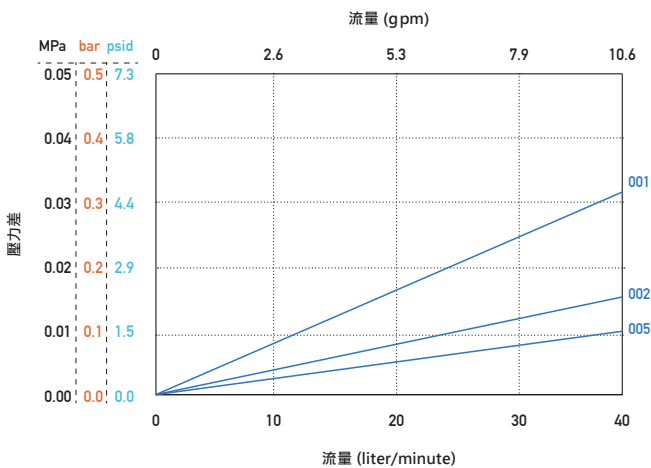
規格

| | 001 | 002 | 005 |
|------------------------------|---|------|------|
| 標示過濾精度 | 001 | 002 | 005 |
| 過濾精度 (μm) | 0.1 | 0.2 | 0.45 |
| 過濾面積 (m ² /250mm) | 0.51 | 0.41 | 0.41 |
| 濾材 | Nylon | | |
| 內筒/外殼/支撐材 | Polypropylene | | |
| 端蓋 | Polypropylene | | |
| 最高使用壓差 | 0.49MPa at 20°C (71psi at 68°F) | | |
| 最高使用溫度 | 80°C (176°F) | | |
| 全長 | 125 / 250 / 500 / 750 mm | | |
| 尺寸 | 70.0mm | | |
| 外徑 | 26.1 (for F) / 25.6 (for 0.5) / 30.0 (for 7) mm | | |
| 內徑 | | | |

*若需上述以外規格(長度、形狀)·請另行洽詢。

流量特性

流體: Refined Water 20°C (68°F) / 濾芯全長: 250mm



粒子去除率

| PSL 粒子徑 (μm) | 標示過濾精度 | | |
|--------------|--------|-------|-------|
| | 001 | 002 | 005 |
| 0.152 | >99.9 | | |
| 0.216 | | >99.9 | |
| 0.474 | | | >99.9 |

Test Conditions

測定設備 : UV absorptiometer
 過濾方法 : Suction filtration
 流體 : Ultra-pure water
 Dust : Polystyrene latex (PSL)
 Conc. : 0.01wt%

型號標示方法

| 全長 | 型號 | 過濾精度 | 墊片/O型圈 | 形狀 | 包裝代碼 |
|--|-------|---|--|--|---|
| 250 L | -TPR- | 001 | S | 0 | C |
| 125 = 125mm 250 = 250mm 500 = 500mm 750 = 750mm | | 001 = 0.1 μm 002 = 0.2 μm 005 = 0.45 μm | S = Silicone E = EPDM N = NBR V = FKM T = FEP Encapsulated FKM (for 0, 5, 7) PTFE (for F) | F = Flat Gaskets 0 = 2-222 O-Ring 5 = 2-222 O-Ring + Fin 7 = 2-226 O-Ring + Fin | A = 1pc B = 6pcs C = 10pcs F = 25pcs |

形狀



*型錄內容可能隨時修正，敬請見諒。

*該型錄中的性能數值為本公司在特定條件下得出的代表數據。

ROKI GROUP International Pte. Ltd.

6-20-12, Minami-Oi, Shinagawa-ku Tokyo, 140-0013 Japan
 TEL: +81-3-5764-1131 FAX: +81-3-5764-0681

www.rokiglobal.com

本公司製造與生產管理系統符合 ISO9001 認證。

認證範圍

濾芯、過濾器及過濾設備的設計、開發、生產和銷售。



12th Issue
 TPR200722CH